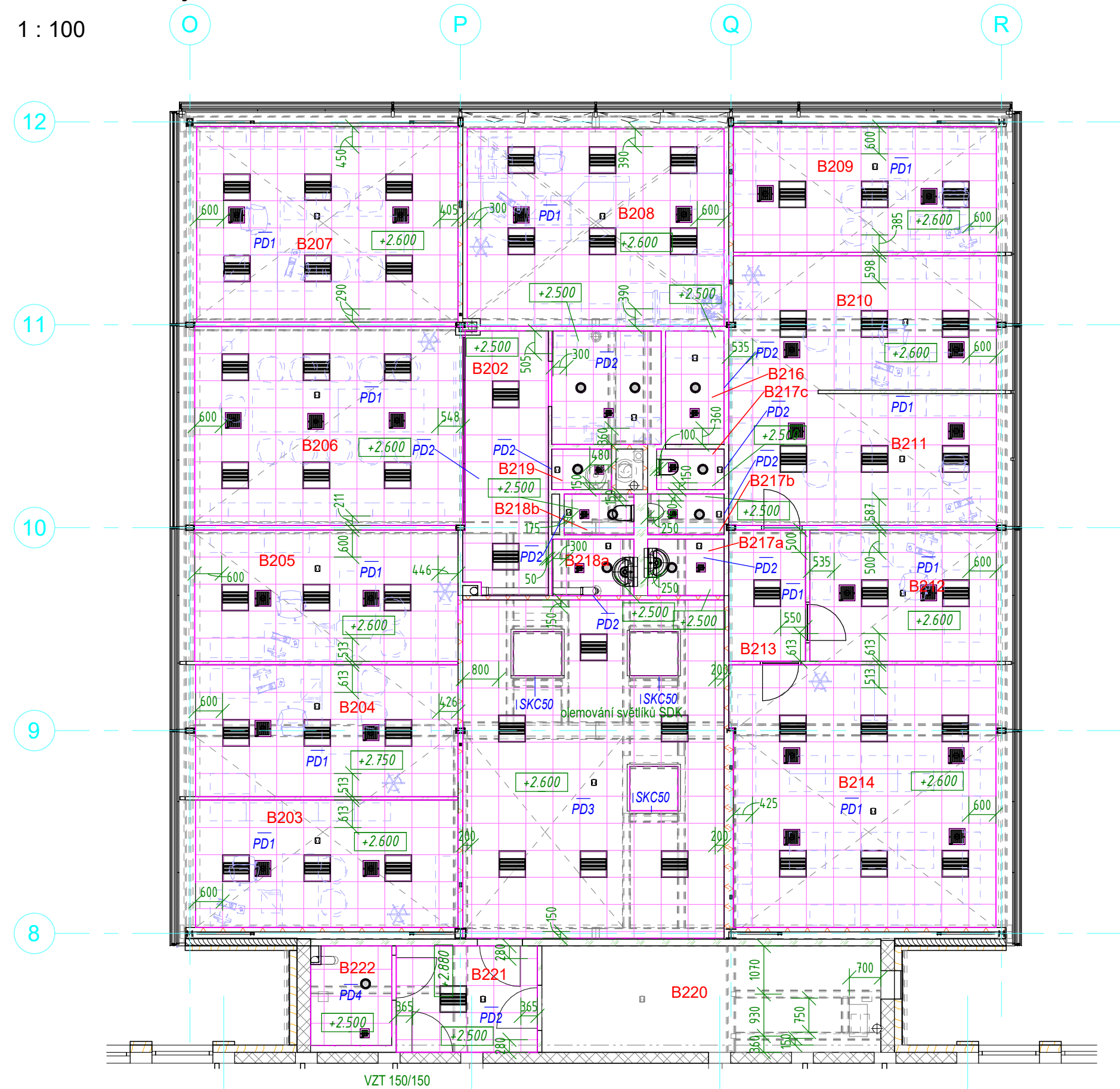


Podhledy 2.NP

1 : 100



Číslo	Název	Plocha (m2)	Povrchová úprava stropu
B001	Schodiště (pod)	12.42	VOD
B002	Vstupní hala	22.98	POM30, PD3
B003	Provozní sklad	7.11	VOD
B004	Provozní sklad	6.16	POM45, VOD
B005	Server	3.06	POM45, VOD
B006	Provozní sklad	4.08	POM45, VOD
B007	Denní místnost	17.30	POM45, PD1
B008	Zádvěří	5.63	POM30, PD3
B009	Planografie	60.13	POM45, PD1
B010	Chodba	10.64	POM45, PD2
B011	Planografie	23.94	POM45, PD1
B012	Provozní sklad	10.28	POM45, PD2
B013a	WC muži - předsíň	2.19	POM45, PD2
B013b	WC muži	1.57	VOD, PD2
B013c	WC muži	1.40	POM45, PD2
B014a	WC ženy - předsíň	2.19	POM45, PD2
B014b	WC ženy	1.35	POM45, PD2
B015	Úklidová komora	1.17	VOD, PO, PD2
B016	Kancelář	49.59	POM45, PD1
B017	Chodba	5.18	POM45, PD1
B018	Kancelář	45.05	POM45, PD1
B019a	WC ženy - předsíň	7.61	VOD, PD2
B019b	WC ženy	8.41	VOD, PD2
B019c	Úklidová komora	1.20	VOD, PD2
B020	Zádvěří	11.69	VOD, PD1

Číslo	Název	Plocha (m2)	Povrchová úprava stropu
B101	Chodba + schodiště	41.33	POM45, PD3
B102	Kancelář	100.89	TR, PD1
B103	Kancelář	24.92	POM45, PD1
B104	Kancelář	101.13	POM45, PD1
B105	Chodba	10.50	POM45, PD1
B106	Čajová kuchyňka	6.30	POM45, PD2
B107	Provozní sklad	3.02	POM45, PD2
B108a	WC muži - předsíň	2.12	POM45, PD2
B108b	WC muži	1.53	POM45, PD2
B108c	WC muži	1.40	POM45, PD2
B109a	WC ženy - předsíň	2.25	POM45, PD2
B109b	WC ženy	1.40	POM45, PD2
B110	Úklidová komora	1.17	POM45, PD2
B111	Technická místnost VZT	17.39	TR
B113	Chodba	6.84	TR, PD2
B115	WC imobilní	3.84	TR, PD4

Číslo	Název	Plocha (m2)	Povrchová úprava stropu
B201	Chodba + schodiště	42.88	TR, PD3
B202	Chodba	10.84	TR, PD2
B203	Kancelář	17.18	TR, PD1
B204	Kancelář	17.74	TR, PD1
B205	Kancelář	17.69	TR, PD1
B206	Zasedačka	27.42	TR, PD1
B207	Kancelář	26.37	TR, PD1
B208	Kancelář	27.42	TR, PD1
B209	Kancelář	16.92	TR, PD1
B210	Kancelář	18.42	TR, PD1
B211	Kancelář	18.02	TR, PD1
B212	Kancelář	12.74	TR, PD1
B213	Chodba	4.95	TR, PD1
B214	Spisovna	35.51	TR, PD1
B215	Čajová kuchyňka	6.10	TR, PD2
B216	Provozní sklad	3.28	TR, PD2
B217a	WC muži - předsíň	2.12	TR, PD2
B217b	WC muži	1.53	TR, PD2
B217c	WC muži	1.35	TR, PD2
B218a	WC ženy - předsíň	2.25	TR, PD2
B218b	WC ženy	1.40	TR, PD2
B219	Úklidová komora	1.19	TR, PD2
B220	Technická místnost VZT	17.75	TR
B221	Chodba	7.45	TR, PD1
B222	WC imobilní	4.18	TR, PD4

- osvětlovací vestavná tělesa, viz část PD D1.4g
- protipožární izolace nosníků OK nad rovinou podhledu, ocelové nosníky, viz část D1.2
- vyústka VZT, kazeta, viz část D1.4c
- optickoakustický hlásič, viz část D1.4g2

- Poznámky:
- 2. PP je nájemní prostor, ve kterém nejsou podhledy řešeny
 - výška podhledu může být lokálně upravena po montáži profeseí
 - legenda zkratk podhledů viz v.č. 33
 - protipožární izolace konstrukcí viz v.č. 40

v podhledech nejsou umístěné všechny prvky profeseí

Revize	Datum	Popis změny	Vypracoval	Kontroloval
01				
02				

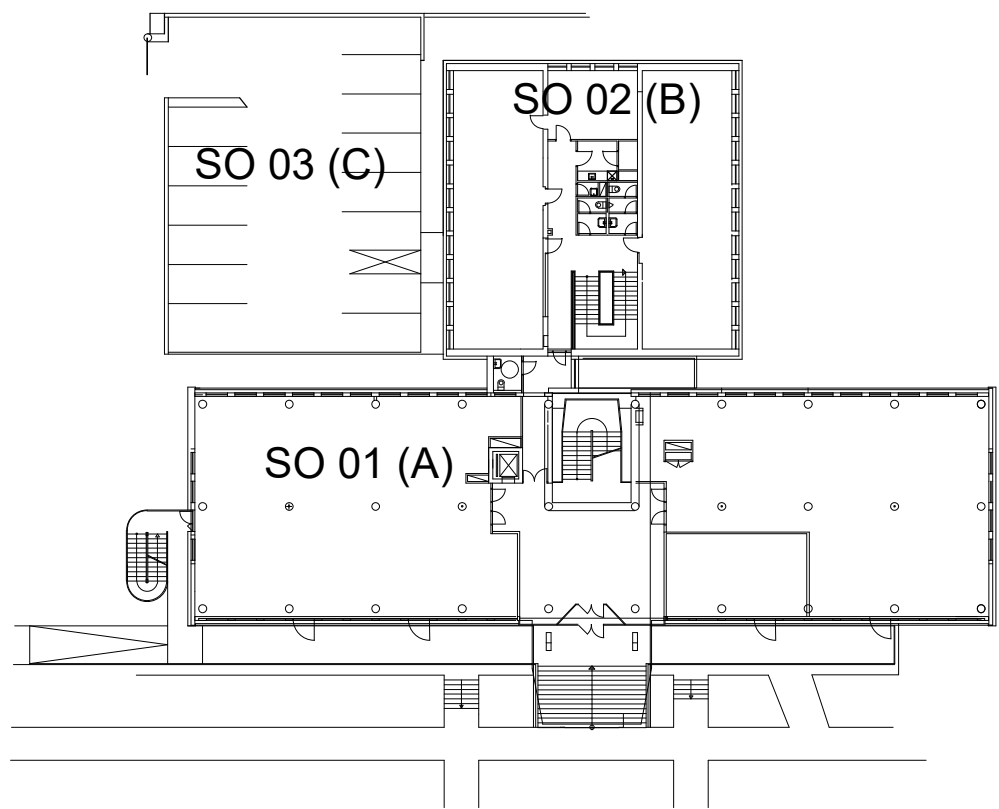
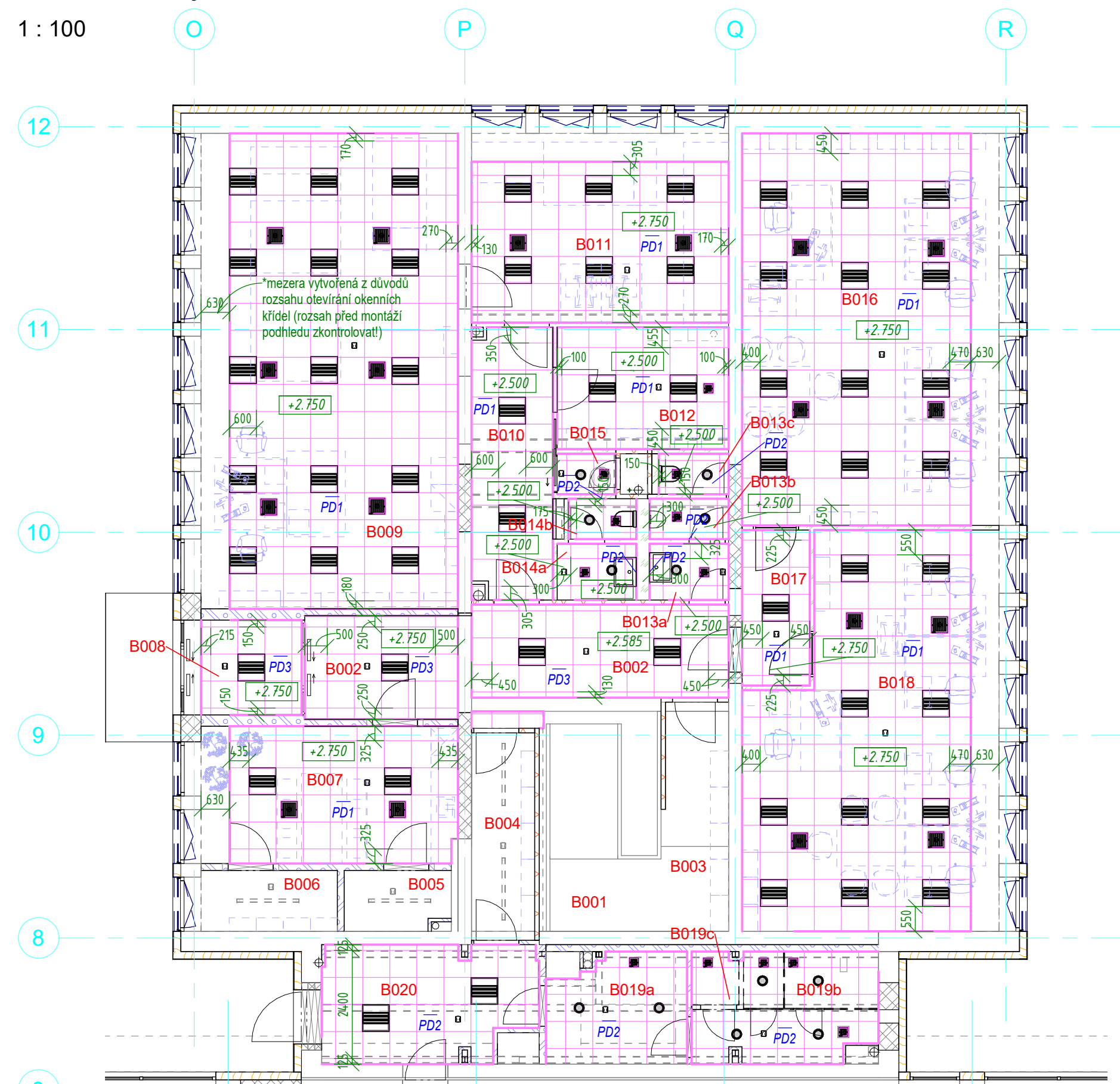
Podhledy 1.NP

1 : 100



Podhledy 1.PP

1 : 100



Investor zakázky: OBEK SERVIS a.s. Panelová 289/6 190 15 Praha 9 - Satalice			
Koordinace stavby a profeseí		Souřadnicový systém: JTSK; Výškový systém: BpV	
Koordinace stavby a technologie		SO 01 ± 0,0 = 229,16 m n.m.	
Státek	Ing. Michal Bezruč		
Hlavní projektant	Vedoucí projektant	Vypracoval	Kontroloval
Ing. arch. Jiří Soukal	Ing. Věra Řehůřková	Ing. Věra Řehůřková	Ing. Leo Hnilička
stavba: "OKO" Zlín - Tr. T. Bati modernizace objektu č.p. 508 a č.p. 5682 SO 02 Objekt B - č.p. 5682 SO 03 Objekt C		HIP ateliéru Ing. arch. Jiří Soukal	
profese: D1.1.2 Architektonicko-stavební řešení - navrhovaný stav		číslo zakázky	19-4180-217
obsah: Podhledy		stupeň dokumentace	DPS
název dig. souboru: SO02_D112_39_podhledy_		datum 1. vydání	02/2020
číslo výkresu: SO02		měřítko	1:100
D1.1.2		formát A4	6
39		datum revize:	výtisk číslo:
		číslo revize:	0